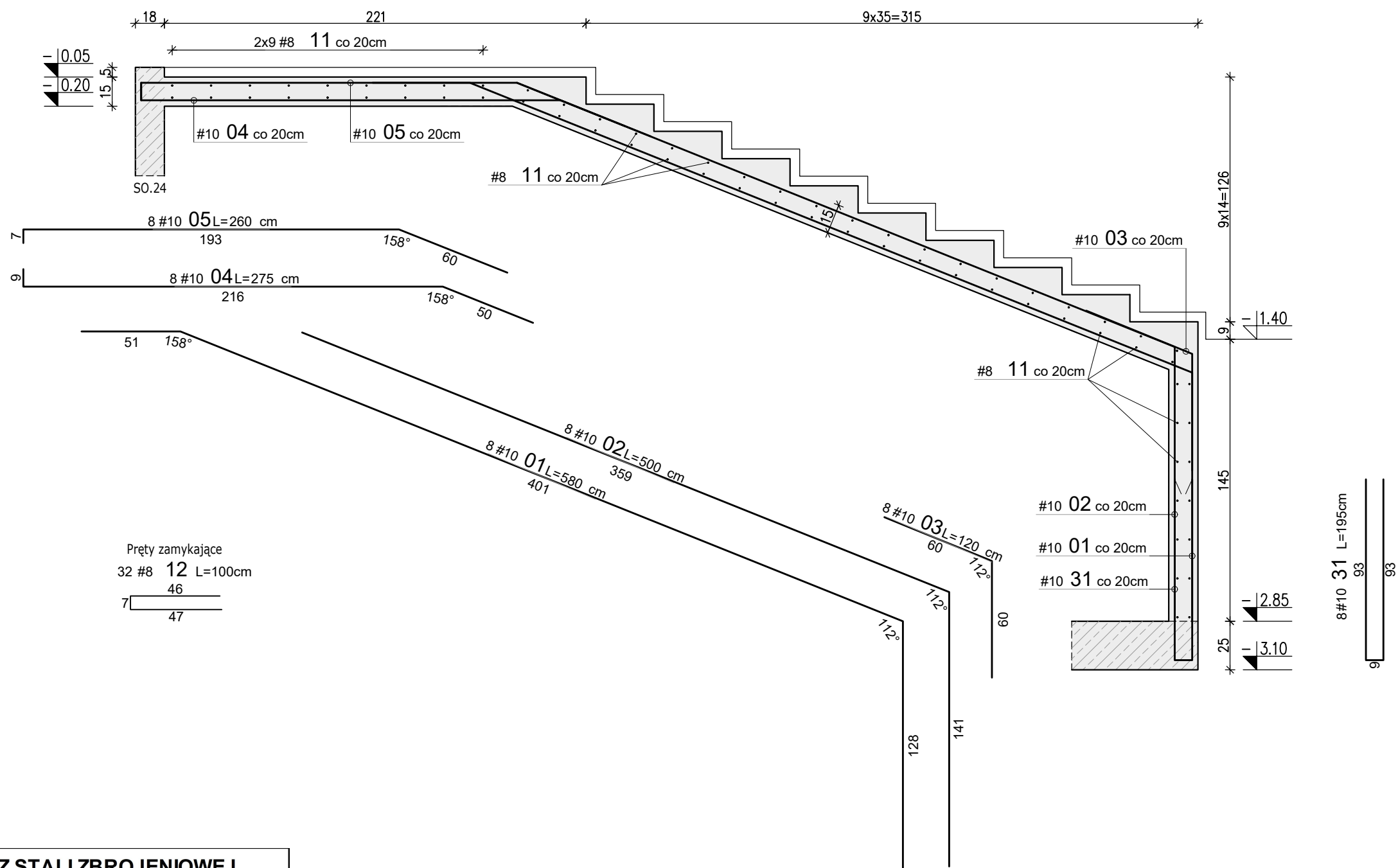


ZBROJENIE SCHODÓW ZEWNĘTRZNYCH NA PARTER



Pręty zamykające
32 #8 12 L=100cm
46
47

8 #10 31 L=195cm
93
93

WYKAZ STALI ZBROJENIOWEJ

Nr	#	Długość /cm/	Ilość /szt./	A-IIIN (B500SP) / m /		Typ pręta
				#8	#10	
1	10	580	8		46,40	
2	10	500	8		40,00	
3	10	120	8		9,60	
4	10	275	8		22,00	
5	10	260	8		20,80	
-	-	-	-			-
11	8	170	70	119,00		prosty
12	8	100	70	70,00		U
-	-	-	-			-
31	10	195	8		15,60	U
Długość razem [m]				189,0	154,4	
Ciężar jednostkowy [kg/m]				0,395	0,617	
Ciężar wg średnic [kg]				74,7	95,3	
Ciężar razem 1 szt. [kg]				170		
Ciężar razem szt. 1				170		[kg]

Uwagi:

- Rysunek rozpatrywać łącznie z projektem architektury i opisem technicznym.
- Beton należy wibrować mechanicznie.
- Minimalna długość zakładu dla prętów #6-30cm; #8-40cm; #10-50cm; #12-60cm; #16-80cm.
- Na warstwy wykończeniowe założono 5cm.
- Pręty nr 05 ułożyć na wolnej krawędzi płyty.

<div>WYMIAROWANIE PRĘTÓW:</div> <div></div>	Haki półokrągłe, haki proste, pętle		Pręty odgięte lub inne pręty zagięte		Minimalne odstępy między prętami		<div>Ramie gębie</div> <div></div>	<div>Stal: A-IIIN (np. B500SP)</div> <div>Beton: C30/37(B37) W6,F150</div> <div>Kl. ekspozycji: XC4/XF4</div> <div>Otulina: 5.0/3.0 cm</div>											
	Średnica prętów		Min. odległość betonem mierzone prostopadłe do pł. zagięcia		$s \geq \#$ $s \geq 20\text{mm}$ $s \geq d_y + 5\text{mm}$ d_y – max. wymiar ziarn kruszywa														
	#20mm	#22mm	>100mm oraz >7#	>50mm oraz >3#	≤50mm oraz ≤3#														
	Ø=4#	Ø=7#	10#	15#	20#														
Inwestor:						Projekt:													
GMINA KOLUSZKI						REMONT, PRZEBUDOWA I ZMIANA SPOSOBU													
95-040 Koluszki, ul. 11 Listopada 65						UŻYTKOWANIA BUDYNKU NA POTRZEBY ŻŁOBKA													
Adres inwestycji:						Branża:		Faza projektu:		Skala:		Data:		Format rys.:					
GAŁKÓW DUŻY, UL. DZIECI POLSKICH 20						KONSTRUKCJA		PW		1:25		VIII 2024r.		297x420					
DZ. NR 219 OBR. 6						Nazwa rysunku:													
						Zbrojenie schodów zewnętrznych na parter													
<div>PROJEKTOWNIA</div> <div>doradztwo konstrukcyjno-budowlane</div> <div></div> <div></div> <div>PROJEKTOWANIE KONSTRUKCJI BUDOWLANYCH</div> <div>www.KONBUD-PKB.PL biuro@KONBUD-PKB.PL</div>						Zespół projektowy:						Nr uprawnień:						Nr rysunku:	
						inż. Patryk Jabłoński, Piotr Wenerski						LOD/3079/PWBKb/16						K-07-09	
						Projektant:						d o projektowania bez ograniczeń						Rys. Koor.	
						mgr inż. Jakub Krakowski						w specjalności konstrukcyjno-budowlanej						PW PJ	
Sprawdzający:						LOD/2496/P00K/15						Nr tematu:							
dr inż. Krzysztof Lasek						d o projektowania bez ograniczeń						2024-118							
						w specjalności konstrukcyjno-budowlanej						Nr rewizji:							
												R-00							